

## Quatre années d'action pour améliorer la qualité des ossatures.

Constatant une dégradation progressive depuis de nombreuses années de la qualité des ossatures pour cloisons et plafonds en plaques de plâtre, notamment des épaisseurs d'acier pour des raisons économiques, les adhérents du GIOFS avaient décidé d'agir. Après 4 années d'action pour en défendre la qualité, la démarche du GIOFS est couronnée de succès.



Aujourd'hui l'ensemble de la filière plâtre, fabricants, entreprises, CSTB participent activement à cet objectif. Ceci devrait se traduire par une définition plus pointue des caractéristiques des ossatures dans le cadre du DTU.

La question des épaisseurs reste encore à l'ordre du jour pour savoir si celle prévue initialement de 6/10<sup>ème</sup> est maintenue ou diminuée afin de satisfaire à un consensus professionnel.

### L'ossature tient tout ! Surtout la rentabilité.

L'ossature présente le cœur de tout ouvrage. Ceci aussi bien sur le plan qualitatif que sur le plan économique.

L'ossature, élément mécanique assure le bon maintien du système et surtout celui des plaques. Sur le plan économique, il ne peut y avoir de rentabilité sans l'ossature. Le traçage et la mise en place des ossatures, puis le vissage des plaques représentent au moins 50% du temps de montage.

A titre d'exemple, quand un compagnon produit 18 m<sup>2</sup>, 20 m<sup>2</sup>, ou même 22 m<sup>2</sup> de cloisons par jour, c'est à ce niveau que se génère le bénéfice de l'entreprise. La bonne ossature est un élément essentiel pour travailler vite et efficacement.



### Les ossatures Qui fabrique ?

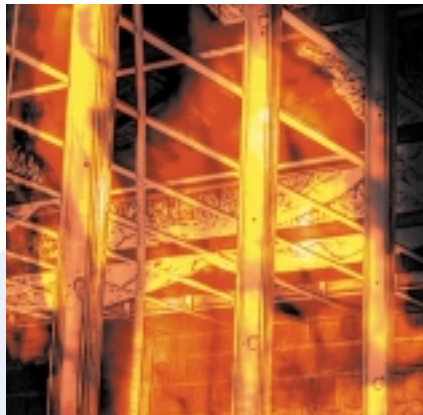
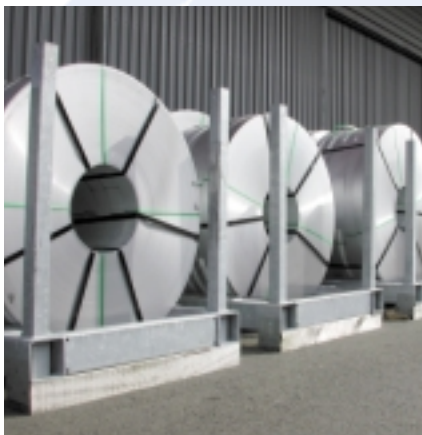


La fabrication des ossatures est une affaire de spécialiste. Les membres du GIOFS, tous des PME à caractère familial disposent d'un savoir-faire de plusieurs décennies. La compétence des hommes est la clé de la réussite de leurs entreprises. Un équipement de production étudié et sélectionné en fonction des résultats et non en fonction uniquement des critères économiques permet de produire des profilés performants. Le GIOFS s'oppose à la dérive de la qualité tant sur le plan des équipements que sur le plan de la matière première. L'intérêt et la satisfaction de nos clients sont déterminants.

## L'acier

*Une matière  
à ne pas négliger.*

La matière première, l'acier est un sujet à polémique. La règle pour l'entreprise de pose est simple : plus le profilé est proche des 6/10<sup>ème</sup>, plus vite se fait le travail. Côté fabricants et revendeurs, on constate des écarts d'épaisseurs. Est-ce de leur fait ou du ressort de leurs fournisseurs, les sidérurgistes ? Les membres du GIOFS sont fournis par des sidérurgistes européens reconnus et de qualité et ils sont formels : leur savoir-faire permet de garantir sans problème des épaisseurs au 1/100<sup>ème</sup> près. Donc, s'il y a des épaisseurs trop faibles, ceci est dû à une insuffisance des spécifications à la commande, ou à des commandes portant volontairement sur des épaisseurs inférieures.



## La résistance au feu des ouvrages en plaques de plâtre.

*Des règles d'usages  
à simplifier !*

Le GIOFS compte contribuer à en simplifier les usages réglementaires. Il est de notoriété publique que les systèmes les plus courants ont un historique d'environ deux décennies et que leurs caractéristiques, autrement dit performances de résistance au feu sont fonction du choix des plaques de plâtre et des isolants. L'ossature apporte la résistance mécanique.

De fait, pour les systèmes bénéficiant de procès verbaux, il serait pertinent de s'intéresser à la réelle influence de l'ossature et de vérifier si les profilés, vendus dans le cadre des systèmes, ont réellement les mêmes critères que ceux utilisés pour les tests.

D'autre part, les adhérents du GIOFS ayant à un moment ou à un autre, fourni des profilés pour des tests de résistance au feu aux industriels détenteurs des procès-verbaux, leurs compétences techniques et la qualité de leurs produits sont largement confirmées.

## Un nouvel objectif pour le GIOFS.

Etant donné que les profilés comme les plaques de plâtre correspondent à des produits réglementés, leurs caractéristiques concernant la résistance au feu pourraient faire l'objet d'une information ou d'une prescription dans le projet du DTU...



Le guide GIOFS  
est en téléchargement sur :  
[www.giofs.com](http://www.giofs.com)

Contact : GIOFS C/O ADOQ 7, rue La Pérouse - 75116 PARIS - Tél. : 01 47 20 66 13 / Fax : 01 47 20 67 59 - [www.giofs.com](http://www.giofs.com) - [info@giofs.com](mailto:info@giofs.com)



PROTEKTOR S.A.  
41 - 43 Rue Crévecoeur  
93120 LA COURNEUVE  
Tél: 01.48.11.39.60  
Fax: 01.48.34.82.39



Société de Profilage du Poitou  
PREVOST INDUSTRIES  
ZI Les Grands Champs B.P. 66  
79260 LA CRECHE  
Tél: 05.49.25.11.86  
Fax: 05.49.25.14.49



RICHTER SYSTEM  
SCHULTZ - PROFILFORM  
ZI du Sauvoy B.P. 40  
77165 ST SOUPPLETS  
Tél: 01.60.61.53.70  
Fax: 01.60.01.36.92